

ANGEBOT FÜR FERTIGHÄUSER



HOME.EFFECT

— PLANEN.BAUEN.WOHNEN —

by  **letniskowo**



Dein Tiny House
beginnt mit einer Zahl.
Jetzt Preise entdecken.



REV 05.06.2025

Zertifikate und Normen



Wir besitzen alle erforderliche Qualitätszertifikate zur Bescheinigung der Erfüllung von Normen und Branchenanforderungen.

Niedrige Betriebskosten

Unsere Mobilheime haben günstige Betriebskosten. Dank energieeffizienter Lösungen und modernen Technologien können Sie Ihre Energie- und Haushaltskosten senken, und gleichzeitig den Komfort ohne zu überhöhte Kosten genießen! **Der beste Beweis dafür ist, dass unsere Häuser die Normen EH55 erfüllen.**



Unsere Mobilhäuser werden mit Fassaden von **Vynylit** (mit EPD-Zertifikat), **Prefa** sowie Dachabdeckungen von **ThyssenKrupp** fertiggestellt, was ihre Langlebigkeit und modernes Aussehen gewährleistet. Wir bieten eine vollständige Herstellergarantie und sichern unseren Kunden Ruhe und langfristige Qualität zu.



thyssenkrupp



Qualität und Haltbarkeit

Die Häuser sind hergestellt aus hochwertigen Materialien und sind durch Haltbarkeit gekennzeichnet.



Bekanntheit

Mehr als 2.000 Fertighäuser und Qualität bestätigt durch zahlreiche Empfehlungen.



Ersatzteile

Die Verfügbarkeit von Ersatzteilen, zur Erleichterung der Reparatur und Wartung der Mobilheime.

KONSTRUKTION

Die Visualisierung zeigt, wie komplex der Außenwandaufbau eines Mobilheims ist und wie viele Komponenten zusammenwirken müssen, um ein solides und funktionales Gebäude zu schaffen.



SCHICHTEN:

- | | | |
|-----------------------------------|----------------------|------------------------------------|
| 1 Fassade | 6 Holzlatte | 11 OSB-PLATTE |
| 2 Holzlatte | 7 Dampfsperre | 12 Holzlatte |
| 3 Winddichtung | 8 OSB-PLATTE | 13 Offenzelliger PUR-Schaum |
| 4 Holzlatte | 9 MDF-Platte | 14 Verzinktes Blech |
| 5 Offenzelliger PUR-Schaum | 10 Bodenbelag | 15 Stahlprofil |

STAHLKONSTRUKTION

● LANGLEBIGKEIT

Stahlkonstruktionen sind äußerst langlebig, korrosions- und verformungsbeständig, was die Lebensdauer des Gebäudes gewährleistet.

● SICHERHEIT

Die Stahlkonstruktion erfüllt europäische Bau Normen und garantiert höchste Sicherheit im Gebrauch.

● EINFACHE MONTAGE

Dank vorgefertigter Stahlelemente ist die Montage schnell, was die Bauzeit erheblich verkürzt.

● LEICHTE FUNDAMENTE

Die Stahlkonstruktion reduziert die Belastung der Fundamente, was eine einfachere und kostengünstigere Ausführung ermöglicht.

PUR-SCHAUM

● HOHEFFIZIENZ

PUR-Schaum hat hervorragende Isoliereigenschaften, die das ganze Jahr über thermischen Komfort bieten und die Heiz- und Kühlkosten senken.

● DICHTIGKEIT

Die PUR-Schaumisolierung bildet eine Schicht ohne Wärmebrücken, eliminiert Wärmeverluste und wirkt Kondenswasserbildung entgegen.

● KEINSCHIMMEL

PUR-Schaum absorbiert keine Feuchtigkeit, was Schimmel- und Pilzbildung verhindert.

● SCHALLDÄMMUNG

Das Material dämpft Außengeräusche und sorgt für akustischen Komfort im Haus.



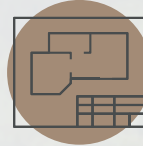
Schnellere
Fertigstellungszeit



Individuelle
Anpassungsmöglichkeit



Niedrigere Bau
und Betriebskosten



Bessere Raumnutzung



Energiesparende Heiz-
und Kühltechnologien.



Geringeres Baurisiko.



Einfache Wartung
und Instandhaltung



Schutz vor Feuchtigkeit
und Schimmel.



Sofort Bewohnbar.



Niedrige Unterhaltskosten

Fertige Häuser



Umweltfreundliche
Materialien

Wählen Sie die Hausversion, die Ihren Bedürfnissen entspricht!



IM PREIS

Basic

Wand- und Bodenverkleidung

Technische Anschlüsse

Ausgestattetes Badezimmer

Heizung über elektrische Heizkörper/elektrische Fußbodenheizung

Comfort

Energienachweis und Baustatik!

Einbau-Backofen

Einbau-Geschirrspüler 45 cm

4-Zonen Elektrokochfeld

Einbau-Kühlschrank

Schubladen mit Soft-Close

Heizung über Klimaanlage: Luft-Luft-Wärmepumpe

Elektrische Fußbodenheizung und Vinylpaneele auf dem Boden

Voll ausgestattetes Badezimmer und Zimmer

Einbauküche



EffizienzHaus

18 cm

PUR-Wärmedämmung

Fenster mit Dreifachverglasung

Dezentrale Belüftung mit Wärmerückgewinnung

Vorbereitung für Photovoltaikanlage

IM PREIS ENTHALTEN SIND ENERGIENACHWEIS UND BAUSTATIK!



PREMIUM LINE

57 m²

Silver Moon	13,3 × 4,3 m
Black Stone XL	13,3 × 4,3 m
Moon Light	13,3 × 4,3 m
Golden Sky	13,3 × 4,3 m

43 m²

Black Stone	10,1 × 4,3 m
-------------	--------------

40 m²

Sky Light	10,0 × 4,0 m
-----------	--------------

ALLE PREMIUM-HÄUSER SIND IN DEN OPTIONEN EH55 VERFÜGBAR.

Im Preis des Mobilheims enthalten: Haushaltsgeräte (Waschtrockner, großer No-Frost-Kühlschrank, Backofen mit Mikrowelle sowie 4-flammiges Induktionskochfeld) und Klimaanlage (eine Einheit).

Der Preis beinhaltet nur den Produktpreis, ohne den Preis für zusätzliche Dienstleistungen wie Fracht oder Platzierung des Hauses.



Alle von uns angebotenen Häuser sind in der Version FLAT FLOOR (ohne Räder) erhältlich.



RAUMAUFTeilUNG

1:20

Silver Moon

57 m²
13,3 x 4,3 m



Black Stone XL

57 m²
13,3 x 4,3 m



Moon Light

57 m²
13,3 x 4,3 m



Golden Sky

57 m²
13,7 x 4,4 m



Black Stone

43 m²
10,1 x 4,3 m



Sky Light

40 m²
9,9 x 4,1 m





AUSSTATTUNG

PREIS BEINHALTET:

KONSTRUKTION: Stahl mit Holzelementen, **verzinkter Fahrgestell, zwei Starrachsen** + Drehscheibe + verzinkte Stützen 6 bis 8 St., je nach Modell: ohne Terrasse, eingebaute Terrasse oder Dachterrasse

FASSADE UND DACH: Aluminium-Fassadensystem ohne Dachrinnen oder Holzfassade für das Modell Golden Sky. Außer den Stahlbauelementen wurden eine Holzunterkonstruktion in den Wänden, OSB-Platten, eine 18 cm dicke offenporige PUR-Schaumstoffdämmung, eine Windschutzmembran und eine Dampfsperffolie verwendet

RÄUME: je nach JB Homes-Modell, Wohnzimmer mit Küchenzeile, Bad, Flur

WÄRMEDÄMMUNG: Wand, Fußboden, Decke: offenporiger PUR-Isolierschaum 18 cm

FUSSBODEN: wasserfestes Sperrholz

ELEKTRISCHE ANLAGE: 3F, Steckdosen und Schalter, Antennensteckdose, Sicherungskasten, Doppelaußensteckdose, Steckdose unter dem Haus für ein Heizkabel, USB-Steckdosen, Internet-Steckdosen

SANITÄRANLAGE: in Badezimmer und Küche, unter dem Haus herausgeführt zum Anschluss an das Netzwerk

ELEKTRISCHE FUSSBODENHEIZUNG: WLAN-gesteuerte Fußbodenheizung, zusätzlicher Rippenheizkörper im Badezimmer

BELÜFTUNG: Entlüftung der Sanitäranlage, zweistufige Dauerentlüftung mit Ventilator, Lüfter

INNENWÄNDE UND DECKE: schallisolierte Trennwände, Wände MDF-Platte, Holzdecke im Wohnzimmer, Fibo-Platte im Schlafzimmer oder Flur, je nach Modell, Wände und Decke im Badezimmer aus Fibo-Paneel; Wände in der Küche aus HPL-Platte

PVC-FENSTER: in Außenfurnier, 7/6 Kammersystem, Dreifachverglasung, der Giebelwand Verglasung

BELEUCHTUNG: Außen: gerichtete Wandlampen und zusätzliche Beleuchtung der verglasten Giebelwand durch den Einsatz von wasserdichter linearer LED-Beleuchtung. Innen: einstellbare LED-Punkte und lineare Beleuchtung in den Räumen

FUSSBODEN innen: Vinyl-Platten im ganzen Haus

AUSGESTATTETE KÜCHE: je nach Modell, mit oder ohne Kochinsel: Hochglanz-Küchenmöbel, großer Einbaukühlschrank, Teleskophaube, 4-Felder- Induktionskochfeld, Backofen mit Mikrowellenfunktion, Einbauspüle aus Edelstahl, Spülmaschine. Die Arbeitsplatte und die Wand in der Küche sind aus HPL-Platte

AUSGESTATTETES BADEZIMMER: Eckduschkabine, LED-Spiegel, Aufsatzwaschbecken mit Unterschrank, Hänge-WC, Rippenheizkörper, 80l Einbauboiler in einem Schrank, Einbauwaschmaschine in Badezimmer oder Küche, je nach Modell

AUSGESTATTETES WOHNZIMMER: Sofa mit Schlaffunktion, Hängeschrank, Doppelter Kaffeetisch auf Gestell, TV-Schrank, klappbarer Wandaufhänger, Klimaanlage mit Heizfunktion

KLEINES SCHLAFZIMMER: Bett mit auswechselbarer Federkernmatratze, Nachttisch, Hängeschrank, ein Schreibtisch oder ein kleiner Kleiderschrank je nach Modell

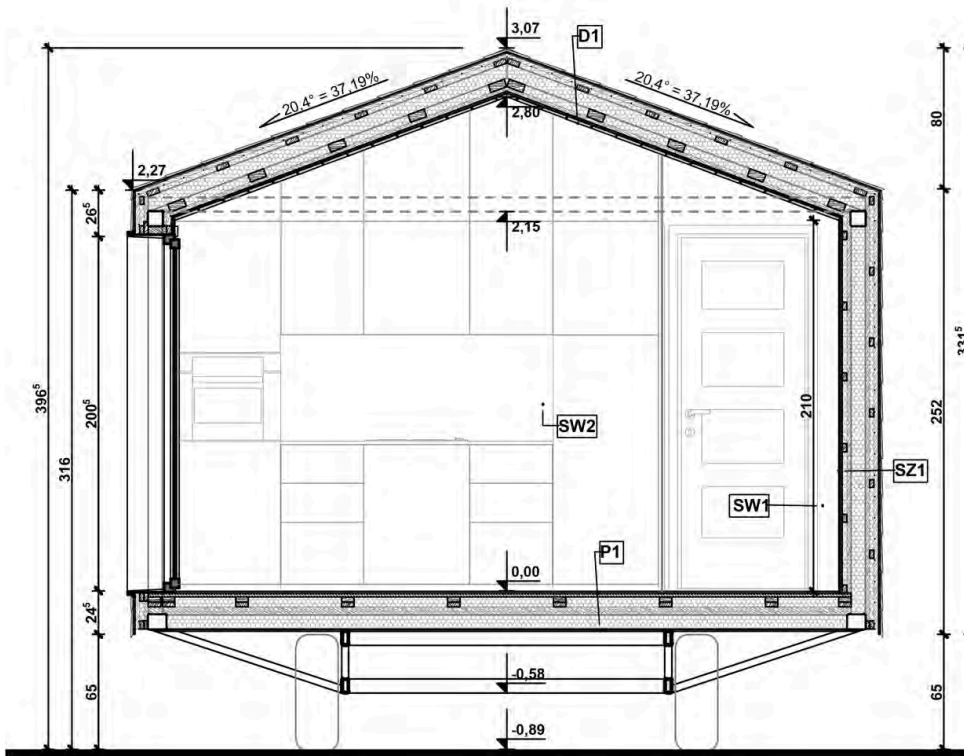
GROSSES SCHLAFZIMMER: Doppelbett mit auswechselbarer Federkernmatratze, Schiebetür Kleiderschrank, Nachttische

*Die Ausführungsstandards können von Modell zu Modell leicht variieren.

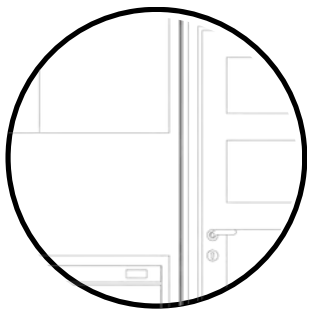
*Es besteht die Möglichkeit, zusätzliche Optionen aus der Preisliste für Zusatzausstattungen auszuwählen.

KONSTRUKTION

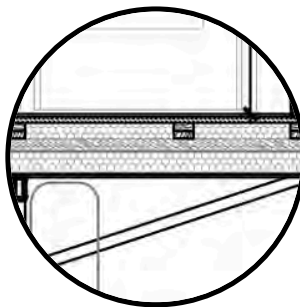
BESCHREIBUNG DER QUERWAND



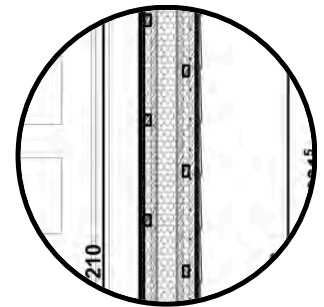
- DACH MIT DECKE**
- ALUMINIUM-DACHZIEGEL
 - OSB 12 MM
 - HOLZKANTHOLZ 45 × 95 MM
 - DACHBAHN
 - DACHSCHICHTEN MIT SCHAUMSTOFFISOLIERUNG:
 - HOLZLATTE 28 × 70 MM
 - STAHLPROFIL 80 MM
 - KANTHOLZ-LATTE 45 × 50 MM
 - HOLZLATTE 28 × 70 MM
 - DAMPFSPERRE
 - 12 MM OSB-PLATTE
 - 8 MM MDF-PLATTEN / HOLZPLATTE



- INNENWAND**
- VARIANTEN DER INNENWANDVERKLEIDUNG:
 - 8 MM MDF-PLATTE
 - HOLZPLATTE 14 MM
 - OSB-PLATTE 12 MM
 - KANTHOLZ-LATTE 45 × 95 MM
 - OSB-PLATTE 12 MM
 - VARIANTEN DER INNENWANDVERKLEIDUNG:
 - MDF-PANEL 8 MM
 - HOLZPLATTE 14 MM



- FUSSBODEN**
- SPC/MDF-PLATTEN
 - OSB-PLATTE 22 MM
 - BODENSCHICHTEN MIT SCHAUMISOLIERUNG:
 - HOLZLATTE 2 × 28 × 70 MM
 - KANTHOLZLATTE 48 × 50 MM
 - STAHLPROFIL 80 × 40 × 3 MM
 - WASSERFESTE SPERRHOLZPLATTE 9 MM



- AUSSENWAND**
- 24.5 - SYSTEMWANDVERKLEIDUNG AUS ALUMINIUM
 - OSB-PLATTE 12 MM
 - KONTERLATTEN 25 × 50 MM
 - AUSSENWANDSCHICHTEN MIT WINDBARRIERE
 - WÄRMEDÄMMUNG:
 - HOLZKONTERLATTE 2 × 25 × 50 MM
 - STAHLPROFIL 80 × 40 MM
 - KONTERLATTE AUS HOLZ 2 × 25 × 50 MM
 - OSB-PLATTE 12 MM
 - DAMPFSPERRE
 - VARIANTEN DES INNENAUSBAUS:
 - MDF-PANEL 8 MM
 - HOLZPLATTE 14 MM

STANDARD LINE

	60 m ²
Sylt	13,7 × 4,4 m
	57 m ²
Twins	13,2 × 4,3 m
	57 m ²
Madera Malta Malaga	13,2 × 4,3 m
	55 m ²
Elba	13,3 × 4,13 m
	48 m ²
Nicea Palermo Porto Riviera Verona	12 × 4 m
	40 m ²
Bavaria Bremen	10 × 4 m
	43 m ²
Zen XL	12,2 × 3,6 m
	35 m ²
Bali Malibu	10 × 3,5 m

HÄUSER VERFÜGBAR IN DEN OPTIONEN EH55

Im Preis der COMFORT-Version enthalten: Haushaltsgeräte (Waschtrockner, großer No-Frost-Kühlschrank, Backofen mit Mikrowelle sowie 4-flammiges Induktionskochfeld) und Klimaanlage (eine Einheit).

Der Preis beinhaltet nur den Produktpreis, ohne den Preis für zusätzliche Dienstleistungen wie Fracht oder Platzierung des Hauses.



Alle von uns angebotenen Häuser sind in der Version FLAT FLOOR (ohne Räder) erhältlich.



RAUMAUFTeilUNG

1:20

Sylt

60 m²
13,7 x 4,4 m



Twins

57 m²
13,2 x 4,3 m



Madera

57 m²
13,2 x 4,3 m



Malta

57 m²
13,2 x 4,3 m



Malaga

57 m²
13,2 x 4,3 m



Elba

55 m²
13,3 x 4,13 m



Nicea

48 m²
12 x 4 m



Palermo

48 m²
12 x 4 m



Riviera

48 m²
12 x 4 m



Porto

48 m²
12 x 4 m



Verona

48 m²
12 x 4 m



Zen XL

*HAUS NICHT VERFÜGBAR
IN DER EH55 OPTION

43 m²
12 x 3,6 m



*FERIENHAUS MIT 8,5 CM PUR-DÄMMUNG, DIE OPTIONAL AUF 13 CM PUR ZUSÄTZLICH GEDÄMMT WERDEN KANN.

Bremen

40 m²
10 x 4 m



Bavaria

40 m²
10 x 4 m



Bali*

*HAUS NICHT VERFÜGBAR
IN DER EH55 OPTION

35 m²
10 x 3,5 m



Malibu*

*HAUS NICHT VERFÜGBAR
IN DER EH55 OPTION

35 m²
10 x 3,5 m





AUSSTATTUNG

DER PREIS BEINHALTET:

KONSTRUKTION: Stahlkonstruktion mit Traversenverbreiterung (Traversen entfallen bei FF-Modellen) mit Holzelementen, Membran (Windsperre) und Dampfsperrefolie. Verzinktes Blech und Nagetierschutz, Kranösen serienmäßig bei Flat Floor-Modellen. 13 cm von offenporigem PUR-Schaumstoffdämmung im Dach, Boden und Wänden

DECKEN INNEN: Erhöhte dreieckige Decke

DACH: Blechdachziegel matt

RÄUME: 1 bis 3 Schlafzimmer je nach Modell, Wohnzimmer mit Küchenzeile, Badezimmer, Flur
FASSADE: Vinylit- und/oder Falzblech -Verkleidung als Standard. Andere Fassade optional.

ELEKTRISCHE ANLAGE: Steckdosen und Schalter Schucko, Antennensteckdose, Sicherungskasten, Doppelaußensteckdose, Steckdose außen für den Heizkabel

SANITÄRANLAGE: in Badezimmer und Küche, unter dem Haus herausgeführt zum Anschluss an das Netzwerk

ELEKTRISCHE FUSSBODENHEIZUNG: WLAN-gesteuerte Fußbodenheizung, zusätzlicher Rippenheizkörper im Badezimmer

BELÜFTUNG:

Entlüftung der Sanitäranlage, zweistufige Wandventilator im Badezimmer, Luftdurchlässe mit Heizkörper in den Außenwänden

INNENWÄNDE UND DECKE: MDF- oder PVC-Paneele, im Badezimmer PCV

PVC-FENSTER: 5-Kammer-System, zweifach verglast, PVC-Profil in weiß mit Lüftern

BELEUCHTUNG: LED-Innenpunkte in den Zimmern, zwei Wandlampen außen

FUSSBODEN innen: Vinyl-Platten im ganzen Haus

AUSGESTATTETE KÜCHE: je nach Modell, mit oder ohne Kochtressen: Hochglanz-Küchenmöbelfronten, großer Einbaukühlschrank, Teleskophaube, 2 oder 4-Felder- Induktionskochfeld, Backofen mit Mikrowellenfunktion, Einbauspüle aus Edelstahl, Spülmaschine

AUSGESTATTETES BADEZIMMER: Quadratische Dusche, Aufsatzwaschbecken mit Unterschrank, Rundspiegel, 55l-Boiler, Rippenheizkörper, WC, Waschmaschine im Badezimmer oder Küche, je nach Modell

AUSGESTATTETES WOHNZIMMER: Ecksofa oder Sofa mit Schlaffunktion, Hängeschrank, Kaffeetisch, TV-Schrank, klappbarer Wandaufhänger, Klimaanlage mit Heizfunktion

SCHLAFZIMMER: Betten, Schiebekleiderschränke oder Kleiderschränke mit Türen, Nachttische, Hängeschränke, ein Schreibtisch oder ein Schiebetürenschränke mit Kleiderschrank (je nach Modell)

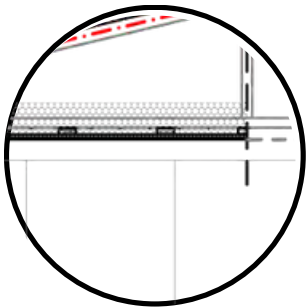
*Die Ausführungsstandards können von Modell zu Modell leicht variieren.

Es besteht die Möglichkeit, zusätzliche Optionen aus der Preisliste für Zusatzausstattungen auszuwählen.



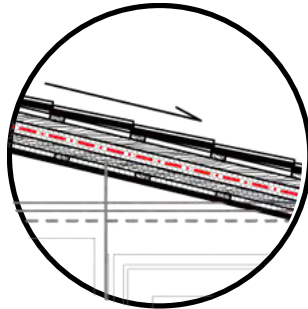
KONSTRUKTION

BESCHREIBUNG DER QUERWAND



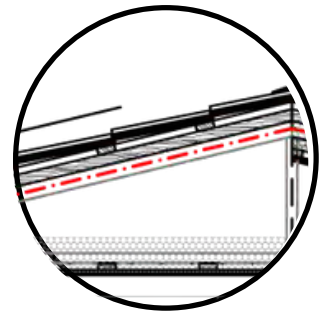
FLACHDECKE

- DECKENSCHICHTEN MIT ISOLIERUNG PUR-SCHAUMSTOFF 13 CM
- STAHLPROFIL 30 × 50 × 3 MM
- DAMPFSPERRE
- KONTERLATTEN 25 × 50 MM
- VARIANTEN DES DECKENAUSBAUS:
 - PVC-PANEL 8 MM
 - MDF-PANEL 8 MM
 - HOLZPLATTE 14 MM



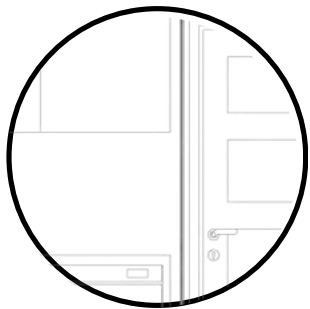
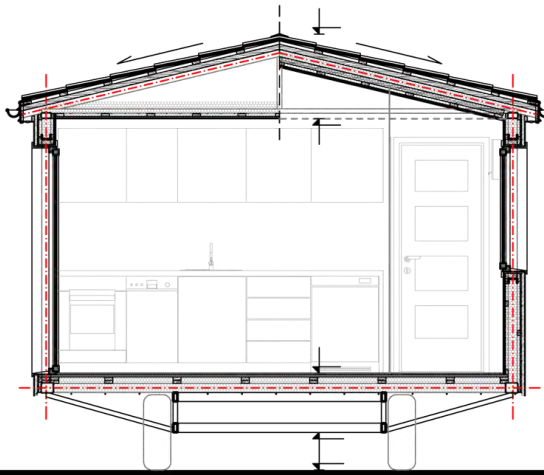
DACH MIT ERHÖHTER DECKE

- DACHPLATTEN
- HOLZLATTE 28 × 70 MM
- KONTERLATTE AUS HOLZ 25 × 50 MM
- DACHMEMBRAN
- DACHSCHICHTEN MIT ISOLIERUNG 13 CM PUR-SCHAUM
- STAHLPROFIL 60 × 40 × 3 MM
- KANTENHOLZLATTE 45 × 50 MM
- HOLZLATTE 28 × 70 MM
- DAMPFSPERRE
- 12 MM OSB-PLATTE
- MDF-PLATTEN/HOLZPLATTE



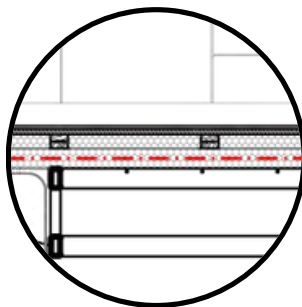
DACH

- DACHPLATTEN
- HOLZLATTE 28 × 70 MM
- KANTENHOLZLATTE 25 × 50 MM
- DACHMEMBRAN
- STAHLPROFIL 60 × 40 × 3 MM
- LUFTLEERE
- DECKENSCHICHTEN MIT ISOLIERUNG 13 CM PUR-SCHAUM
- STAHLPROFIL 30 × 50 × 3 MM
- DAMPFSPERRE
- KONTERLATTE 25 × 50 MM
- VARIANTEN DES DECKENAUFBAUS:
 - PVC-PANEL 8 MM
 - MDF-PANEL 8 MM
 - HOLZPLATTE 14 MM



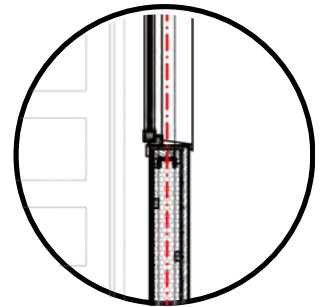
INNENWAND - 8,5 CM

- VARIANTEN DES WANDAUSBAUS
- INNENWÄNDE
 - PVC-PANEL 8 MM
 - MDF-PANEL 8 MM
 - HOLZPLATTE 14 MM
- OSB-PLATTE 12 MM
- KANTHOLZLATTE 95 × 45 MM
- OSB-PLATTE 12 MM
- VARIANTEN DES INNENWANDAUSBAUS
 - PVC-PANEL 8 MM
 - MDF-PANEL 8 MM
 - HOLZLATTE 14 MM



FUSSBODEN

- SPC/MDF-PLATTEN
- OSB-PLATTE 22 MM
- BODENSCHICHTEN MIT 13 CM PUR-SCHAUMISOLIERUNG
- HOLZLATTE 2 × 28 × 70 MM
- STAHLPROFIL 80 × 40 × 3 MM
- VERZINKTES BLECH



AUSSENWAND - 19,5 CM

- VARIANTEN DES WANDAUFBAUS
- AUSSENWÄNDE:
 - SIDING 15 MM
 - VINYLIT-PANEELE 20 MM
 - HOLZPLATTE 25-32 MM
 - KONTERLATTEN 25 × 50 MM
- WINDISOLIERUNG
- AUSSENWANDSCHICHTEN MIT 13 CM PUR-SCHAUMDÄMMUNG
 - HOLZKONTERLATTE 25 × 50 MM
 - STAHLPROFIL 80 × 40 × 3 MM
 - KONTERLATTE AUS HOLZ 25 × 50 MM
- DAMPFSPERRE
- OSB-PLATTE 12 MM
- VARIANTEN DES INNENAUSBAUS
 - PVC-PANEL 8 MM
 - MDF-PANEL 8 MM
 - HOLZLATTE 14 MM



HOME.EFFECT

— PLANEN. BAUEN. WOHNEN —

by  **letniskowo**

Als Letniskowo Sp. z o.o. sind wir ein führender Hersteller von Mobilheimen, der das Ansehen und Vertrauen unserer Kunden genießt. Dank unseres Rufs und der hohen Qualität unserer Produkte liefern wir Mobilheime nicht nur in Polen, sondern auch in ganz Europa. Unsere Präsenz auf dem internationalen Markt bestätigt unseren ausgezeichneten Ruf und die Fähigkeit, die Bedürfnisse von Kunden aus verschiedenen Ländern zu erfüllen.



Vertriebspartner der Letniskowo GmbH
HOME EFFECT Projektbau GmbH

Messericher Straße 8, 54636 Ingendorf

info@home-effect.lu

+49 6525 933969-0

Dein Tiny House
beginnt mit einer Zahl.
Jetzt Preise entdecken.

